



دانشگاه علوم پزشکی و خدمات بهداشتی درمانی کرمان

معاونت درمان - مدیریت پرستاری

بیمارستان امام خمینی (ره) اسلام آباد غرب

مراقبت بعد از جراحی آپاندکتومی

ویژه: بیماران

تهیه کننده: واحد آموزش به بیمار

تایید کننده: سوپروایزر آموزشی

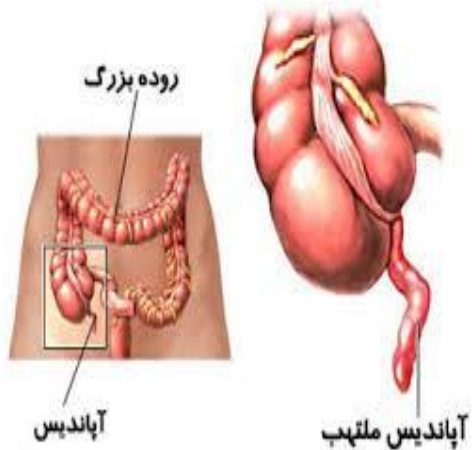
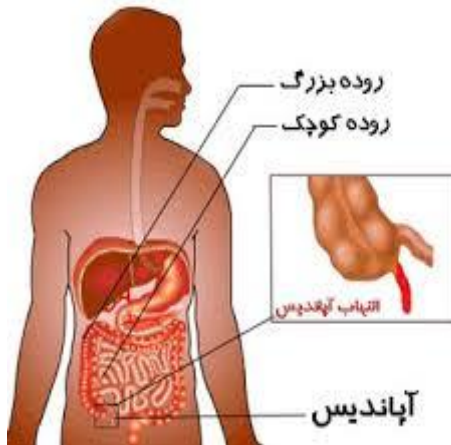
زیر نظر: دکتر خاشایارملتی متخصص جراحی
عمومی

سال ۹۴ بازنگری اول : زمستان ۹۷

بازنگری دوم: آذر ۹۹

آخرین بازنگری: آذر ۱۴۰۱

کد پمفلت: ۴۵



منبع: پرونر- سودارث

_ داروهای مصرفی خود را طبق دستور مصرف کنید.

_ اگر با اتصالات ناحیه عمل مرخص شدید، در نگهداری آن کوشا باشید و در هنگام راه رفتن کیسه را پایین نگه دارید تا ترشحات به ناحیه عمل برنگردد.

_ در تاریخ توصیه شده به پزشک مراجعه فرمایید.

_ اگر نمونه پاتولوژی داشتید بعد از دریافت جواب به پزشک مراجعه نمایید.

_ اجازه حمام کردن را از پزشکتان بگیرید.

_ از کارهای سنگین و بلند کردن اجسام خودداری نمایید.

آپاندیس چیست؟

عضوی کوچک و به شکل انگشت به طول ۱۰ سانتی متر که به روده کور متصل است و در انسان عمل شناخته شده ای را انجام نمی دهد.

آپاندیس به عنوان بخشی از روده کور در حالت عادی از غذا پر و خالی می شود، با این حال به دلیل باریکی مجرای درونی، این عضو به طور کامل تخلیه نمی شود و بنابراین همواره در معرض خطر انسداد قرار دارد و بخصوص برای ابتلا به عفونت (آپاندیسیت) مستعد است.

علائم آپاندیسیت (التهاب آپاندیس) درد همراه با تب خفیف، تهوع، استفراغ و بی اشتها می است.

برداشتن آپاندیس با عمل جراحی



مراقبت بعد از عمل جراحی

آپاندیس:

_ تا زمانیکه به شما اجازه مصرف مایعات داده نشده چیزی میل نکنید و در زمان شروع خوردن مایعات از آب ولرم یا چای کم رنگ استفاده نمایید و از خوردن ساندیس و یا کمپوت به جهت جلوگیری از نفخ خودداری نمایید.

_ وقتیکه اجازه راه رفتن داده شد ابتدا مدتی لبه تخت نشسته و پاها آویزان باشد. در صورت نداشتن سرگیجه با کمک راه بروید و اگر وزن شما زیاد است از شکم بند استفاده کنید.

_ جهت جلوگیری از تب و عفونت ریه هر ۲-۳ ساعت تنفس عمیق داشته باشید و به دو طرف ریه از پشت توسط همراه از پایین به بالا ضربه های آرامی زده شود و شما بانگه داشتن ناحیه عمل با دست یا یک بالش ابتدا تنفس عمیق داشته باشید سپس سرفه نمایید. در هنگام خوابیدن در وضعیت نیمه نشسته بخوابید.

_ طبق دستور پزشک معالج بعد از ترخیص، اگر راه افتادید و دفع گاز یا اجابت داشتید کم کم از رژیم نیمه جامد و سپس جامدات استفاده نمایید. سعی کنید از مایعات و رژیم ملین بیشتر استفاده نمایید.

_ تعویض پانسمان طبق نظر پزشک معالج باید انجام شود و جهت تعویض پانسمان به مرکز درمانی مراجعه نمایید.